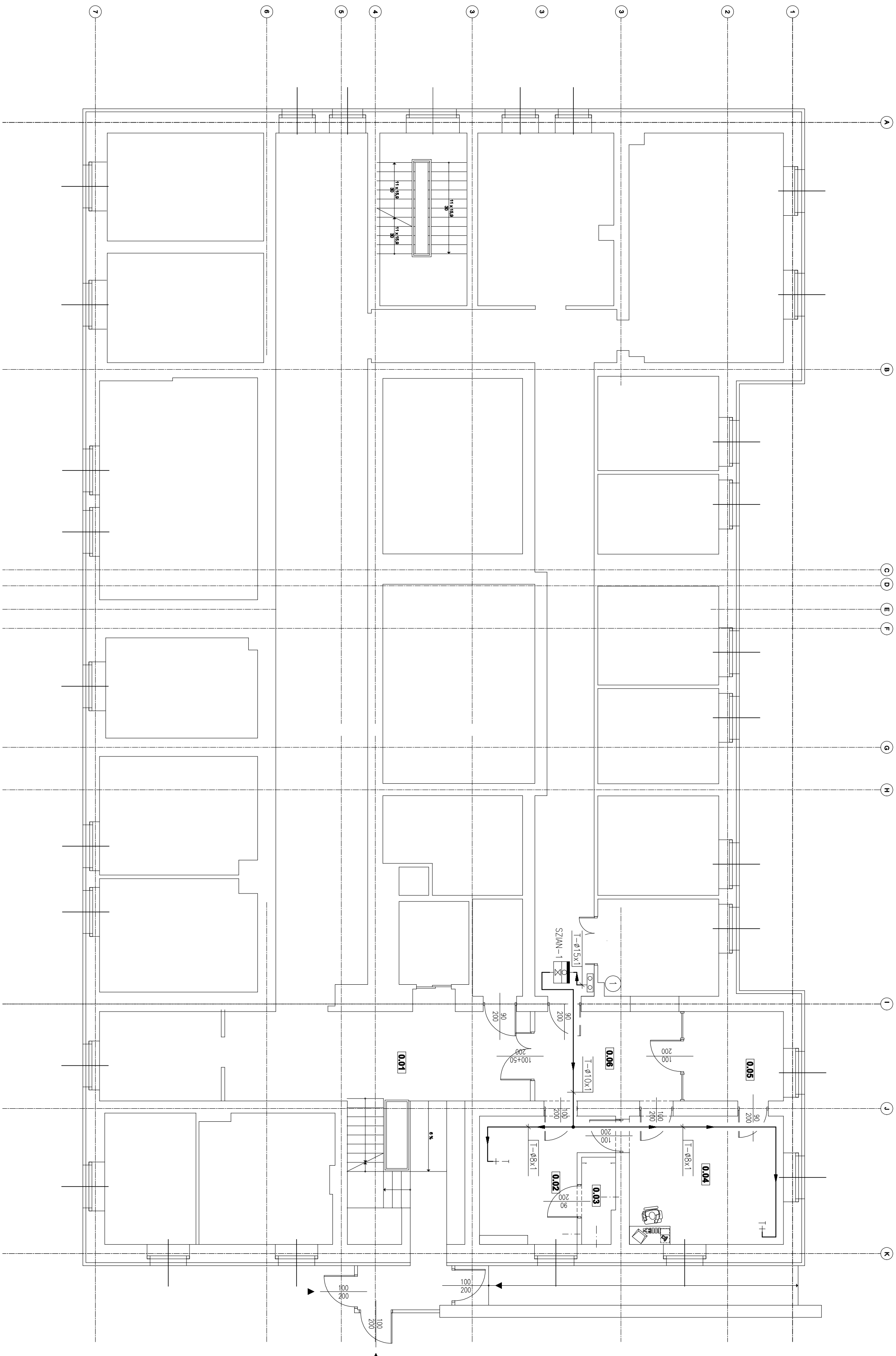










## RZUT 2 KONDYGNACJI (PARTER)

0.01	KALITKA SCHOODOWA
0.02	GABINET ILEKARSKI
0.03	WEZEŁ SANITARNO-HIGIENICZNY
0.04	GABINET DIAGNOSTYCZNO-ZABIEGOWY
0.05	REJESTRACJA
0.06	POCZEKALNIA




	Instalacja tienu
	Punkt poboru tienu
	+ T
	Skrzynka zawowowo-informacyjno- alarmowa no 1 medium
	Kierunek przewgzu medium
	Numer planu instalacyjnego
	Pion instalacyjny
	Nadawczowy panel elektryczno-gazowy

## LEGENDA

## UWAGA!

- [illegible]

5. WYMAGANY POMIĘSZCZENIA RODZINNIKI SĄ SIĘ DO PRZEDSTAWIENIOWYCH NA RYSUNKACH W ZALEŻNOŚCI OD MIEJSCA WYKONANIA POWIARU Z UWAGI NA NIEMOBYLIWOŚCI W ISTNIEJĄCYCH TYNIAKACH /POŁOŻENIACH. PRZEMIELNICY PROJEKT JEJ OCHRONY PRZEMIELNICY ALIENIŚCIEM S. D. 4. (Lipiec 1994). (Dziennik Ustaw Nr 24 z dn. 23.02.1994).

STUDIO		NUMER PROJEKTU
"STUDIO KWADRANT" arch. Hanna Kromczyńska poczta: 40-540 Katowice, ul. Sądowik 51; Tel./fax (32) 257 06 05; e-mail: hanna.kromczynska@studio.kwadrant.pl		NUMER ZAMÓWIENIA
PROJEKT INSTALACJI GAZÓW MEDYCZNYCH WZ WŁASNOŚCIĄ I TLENU W WYBIEGACH POWIĘSZONYCH INSTALACJI BUDOWNICZO I OBROTOWO 3 W SZKOLENIA SPECJALNOŚCIOWEJ W OŚRODKU SZKOLENIA 15		DATA WYKONANIA
STAN PROJEKTOWANY KONDYCJACJA II - PARTIER		DATA WYKONANIA
PRACOWNIA INST. GAZ. MED.	mgr inż. Sebastian Oleśki	DATA WYKONANIA
AUTOR/ OPRACOWAŁ	mgr inż. Marcin Korzała	DATA WYKONANIA
OPRACOWAŁ		DATA WYKONANIA